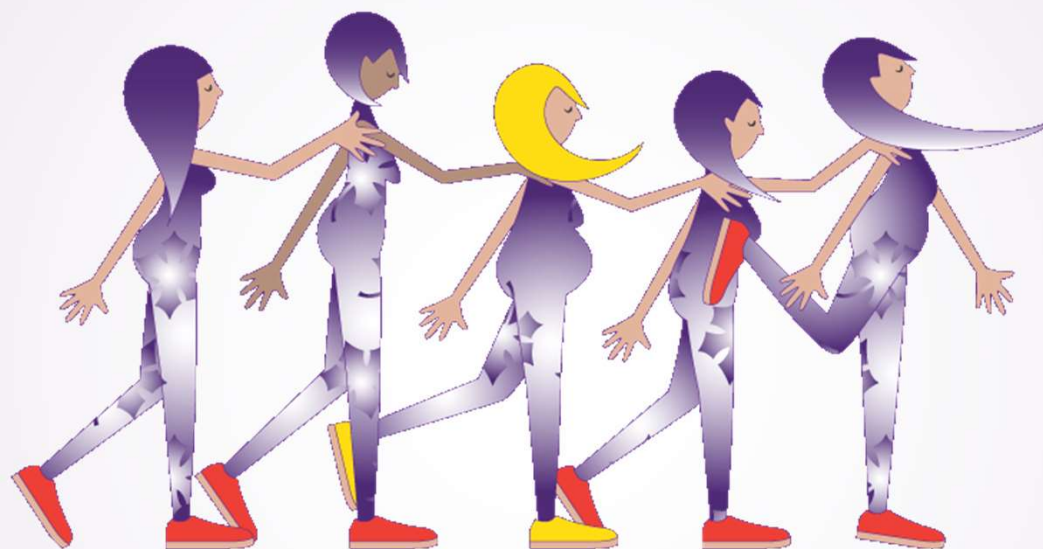


BILANCIO SOCIALE 2022



ETS Centro Antiviolenza Luna APS

Bilancio sociale predisposto ai sensi dell'art. 14 del decreto legislativo n. 117/2017 e realizzato grazie alla consulenza messa a disposizione da **CESVOT** Tutta l'energia del volontariato



LETTERA DELLA PRESIDENTE

I risultati del 2022 molto positivi e hanno permesso di consolidare, migliorare e incrementare le attività finalizzate al raggiungimento degli scopi sociali previsti dal nostro statuto, in particolare alla tutela delle donne e dei minori vittime di violenza e alla conciliazione dei tempi di vita e di lavoro delle Donne.

Per questo voglio ringraziare sentitamente le Socie per il supporto e la condivisione degli obiettivi del Centro, le consigliere per l'impegno e la professionalità dimostrata che ha portato, e tutto il personale.

Daniela Elena Caselli



ETS CENTRO ANTIVIOLENZA LUNA APS
VIA G. UNGARETTI 86, SAN CONCORDIO, LUCCA
0583-997928 – mail@associazioneluna.it – www.associazioneluna.it

METODOLOGIA ADOTTATA PER LA REDAZIONE DEL BILANCIO SOCIALE

Per realizzare il bilancio sociale 2022 è stato preso a riferimento il Decreto del Ministro del Lavoro e delle Politiche sociali del 4 luglio 2019 “Adozione delle Linee guida per la redazione del bilancio sociale degli enti del Terzo settore.”, G.U. n. 186 del 9 agosto 2019. Quest’anno, inoltre, l’ETS CentroAntiviolenza Luna APS si è avvalsa della consulenza di Cevot, con la guida di Sabrina Lemmetti.

Il bilancio sociale per l’Associazione Centro Antiviolenza Luna Aps è uno strumento fondamentale, congiuntamente al bilancio di esercizio, dove si evidenzia in modo chiaro, veritiero e corretto l’attività dell’Associazione, la situazione patrimoniale e finanziaria dell’Associazione al termine dell’anno. Rende evidente l’attività del Centro spiega come sono state impiegate le risorse, quali progetti sono stati realizzati e con quali risultati, ciò per garantire la massima trasparenza.



ETS CENTRO ANTIVIOLENZA LUNA APS
VIA G. UNGARETTI 86, SAN CONCORDIO, LUCCA
0583-997928 – mail@associazioneluna.it – www.associazioneluna.it

METODOLOGIA ADOTTATA PER LA REDAZIONE DEL BILANCIO SOCIALE

Per la realizzazione del presente Bilancio non sono stati utilizzati standard di rendicontazione sociale, Il Centro Antiviolenza Luna lavora sempre in squadra e per la redazione del bilancio è stato coinvolto tutto il personale, dal Consiglio Direttivo, alle operatrici amministrative e di segreteria, quelle delle Case e quelle dello sportello di ascolto, le volontarie e le socie. Ognuna ha contribuito con la propria esperienza acquisita con i precedenti bilanci sociali, rispettando le recenti linee guida del Ministero.



ETS CENTRO ANTIVIOLENZA LUNA APS
VIA G. UNGARETTI 86, SAN CONCORDIO, LUCCA
0583-997928 – mail@assoziazioneluna.it – www.assoziazioneluna.it

INFORMAZIONI GENERALI SULL'ENTE



- **Nome dell'Ente: ETS CENTRO ANTIVIOLENZA LUNA APS**
- **Codice Fiscale: 92024030469**
- **Partita Iva: Non Presente**
- **Forma giuridica e qualificazione ai sensi del codice del terzo settore: Associazione di Promozione Sociale, iscritta al RUNTS**
- **Indirizzo sede legale ed operativa: Via G. Ungaretti 86, San Concordio, Lucca.**
- **Contatti: 0583-997928 - mail@associazioneluna.it; www.associazioneluna.it**
- **Area territoriale di operatività: Provincia di Lucca, ma accoglie utenti, anche attraverso collegamenti con la Rete, di tutta Italia.**



ETS CENTRO ANTIVIOLENZA LUNA APS
VIA G. UNGARETTI 86, SAN CONCORDIO, LUCCA
0583-997928 - mail@associazioneluna.it - www.associazioneluna.it

INFORMAZIONI GENERALI SULL'ENTE

MISSION

L'associazione senza scopo di lucro, persegue come finalità la lotta e la prevenzione ad ogni tipo di violenza di genere, tutto anche come definito dalla Convenzione di Istanbul aperta alla firma l'11 maggio 2011.

- ▶ **Attivare processi** di trasformazione culturale ed intervenire sulle dinamiche strutturali da cui origina la violenza maschile e di genere sulle donne.
- ▶ **Favorire l'autonomia personale ed economica delle donne.**
- ▶ **Garantire - la riservatezza - la segretezza - l'anonimato** alle donne che si rivolgono al CAV e ospitate nelle CAR e ai loro figli.
- ▶ **Promuovere azioni di prevenzione e di contrasto** ad ogni forma di violenza di genere.
- ▶ **Accompagnare le donne** nel processo di cambiamento attraverso l'accoglienza fisica ed emotiva in una relazione tra donne.
- ▶ **Far riconoscere alle donne la violenza subita, stare a fianco in un percorso di volontà di uscita dalla situazione di violenza.**
- ▶ **Fare invii accompagnati** ad altri enti o istituzioni funzionali al percorso di uscita della violenza delle donne e dei figli minori.
- ▶ **Sostenere le donne** nel conciliare i tempi di vita e di lavoro.



ETS CENTRO ANTIVIOLENZA LUNA APS
VIA G. UNGARETTI 86, SAN CONCORDIO, LUCCA
0583-997928 – mail@assoziazioneluna.it – www.assoziazioneluna.it

INFORMAZIONI GENERALI SULL'ENTE

Attività statutarie individuate facendo riferimento all'art 5 del decreto legislativo n.112/2017

- Perseguire l'eliminazione di ogni tipo di violenza contro le donne (psicologica, fisica, sessuale ed economica) e sui minori, e di mettere in atto ogni altra azione volta a contrastare la violazione dei diritti umani, della sicurezza, della libertà, della dignità e dell'integrità fisica e psichica che costituisca una minaccia per la salute delle donne dei bambini e delle bambine, anche nel rispetto delle convenzioni internazionali in materia di violenza di genere e violenza domestica (Convenzione di Istanbul).
- Sostenere le donne che in un particolare momento della vita si trovano a vivere situazioni di difficoltà personale, familiare e professionale, mettendo in atto azioni che favoriscano la conciliazione dei tempi di vita e di lavoro;
- Adottare la "metodologia d'accoglienza fondata sulla relazione tra donne e sul rimando positivo del proprio sesso/genere, sulla base della quale ogni donna accolta ha l'opportunità di intraprendere un percorso di autonomia, consapevolezza, empowerment;
- Operare con un approccio globale, che tenga presente e valuti gli ambiti d'impatto della violenza nella vita della donna e dei bambini e di tener conto delle direttive, raccomandazioni degli organismi nazionali e internazionali e dei protocolli di intervento con vittime di traumi interpersonali;
- Operare solo con operatrici che abbiano avuto una formazione specifica sulle dinamiche della violenza e sugli effetti che produce e per le quali sia garantita la formazione continua;



ETS CENTRO ANTIVIOLENZA LUNA APS
VIA G. UNGARETTI 86, SAN CONCORDIO, LUCCA
0583-997928 – mail@associazioneluna.it – www.associazioneluna.it

INFORMAZIONI GENERALI SULL'ENTE

Attività statutarie individuate facendo riferimento all'art 5 del decreto legislativo n.112/2017

- Svolgere un ruolo di sensibilizzazione e di promozione di politiche nazionali, internazionali e locali e di contribuire alla diffusione della cultura di genere. A tale scopo realizza:
 - progetti nei settori dell'informazione, sensibilizzazione, sviluppo, scambio, formazione al fine di favorire l'eliminazione della violenza contro le donne in quanto violazione dei diritti umani;
 - progetti di ricerca, studio e iniziative volte alla conoscenza del fenomeno della violenza sulle donne e sui minori;
 - iniziative culturali e sociali di prevenzione, di informazione e di sensibilizzazione in merito al problema della violenza di genere, al bullismo, al cyberbullismo e all'educazione emotiva anche in collaborazione con enti, istituzioni, associazioni e privati;
 - progetti atti a favorire la conciliazione della vita familiare e professionale;
 - servizi di ascolto e di sostegno alle donne e minori in difficoltà e alle vittime di violenza;
 - consulenza e tutela legale per le donne vittime di violenza;



ETS CENTRO ANTIVIOLENZA LUNA APS
VIA G. UNGARETTI 86, SAN CONCORDIO, LUCCA
0583-997928 – mail@assoziazioneluna.it – www.assoziazioneluna.it

INFORMAZIONI GENERALI SULL'ENTE

Attività statutarie individuate facendo riferimento all'art 5 del decreto legislativo n.112/2017

- informazione, orientamento ed affiancamento nella fruizione della rete dei servizi pubblici e privati presenti sul territorio;
- gestire le case rifugio e di accoglienza, luoghi protetti dove le vittime di violenza, sole o con i figli minori, vengono accolte e protette;
- gestire case di seconda accoglienza e di autonomia e case madre bambini/e;
- gestire case di accoglienza per bambine minorenni non accompagnate;
- organizzare, anche in collaborazione con enti, istituzioni, associazioni e privati, iniziative e moduli formativi congiunti, su tematiche di genere e sui temi della violenza rivolti agli operatori che a vario titolo operano in questo ambito (operatori socio - sanitari, degli enti locali, delle forze dell'ordine, dei centri antiviolenza), oltre a interventi di formazione rivolti al personale volontario.



ETS CENTRO ANTIVIOLENZA LUNA APS
VIA G. UNGARETTI 86, SAN CONCORDIO, LUCCA
0583-997928 – mail@assoziazioneluna.it – www.assoziazioneluna.it

INFORMAZIONI GENERALI SULL'ENTE VALORI ISPIRATORI

- Centralità della donna e della possibilità di affermare i suoi diritti e quelli dei suoi figli
- Metodologia basata su relazione tra donne: sono le donne, comunque operatrice formate, ad aiutare altre donne creando un rapporto svincolato dal potere
- Accoglienza non sostituendosi alla donna nelle sue scelte ma offrendo risorse senza porre condizioni
 - Comprensione senza giudizio
- «IO TI CREDO»: Credere senza mettere in discussione il racconto della donna
 - Focus sull'empowerment e autonomia della donna



INFORMAZIONI GENERALI SULL'ENTE

L'associazione si prefigge il raggiungimento degli obiettivi attraverso:

- **Un'organizzazione** in grado di comprendere e rispondere, nei tempi e nei modi adeguati, alle varie richieste provenienti dall'interno e dall'esterno;
- **Una struttura di accoglienza** che utilizza il CAV e le Casa Rifugio come luoghi di tutela delle ospiti e come laboratori, di socializzazione e formazione, per la crescita personale e per l'apprendimento di competenze spendibili sul mercato del lavoro con risorse interne ed esterne.
- Una metodologia basata sulla relazione tra donne e la valorizzazione del genere femminile, che produce autodeterminazione, autonomia, empowerment e legittima la soggettività della donna e dell'operatrice che l'accoglie.
- **Un procedimento di accoglienza che non si sostituisce alla donna nelle scelte, ma offre risorse senza porre condizioni.**
- Un approccio che, pur riconoscendo una diversità di ruoli tra operatrice e la donna accolta, non è fondato sul potere, che, invece, genera la violenza e il controllo all'interno delle relazioni interpersonali.



ETS CENTRO ANTIVIOLENZA LUNA APS
VIA G. UNGARETTI 86, SAN CONCORDIO, LUCCA
0583-997928 – mail@assoziazioneluna.it – www.assoziazioneluna.it

INFORMAZIONI GENERALI SULL'ENTE

Per gli obiettivi e le metodologie utilizzate il Centro Antiviolenza Luna si base sulla Carta della rete nazionale D.i.Re:

- 1) I Centri operano all'interno dell'ottica della differenza di genere e/o del pensiero e della pratica della differenza sessuale, in specifico ritengono la violenza maschile alle donne una violenza che ha radici nella disparità di potere tra i sessi.
- 2) I Centri sono costituiti da donne e vi lavorano donne che si occupano di violenza intra - e extrafamiliare alle donne (fisica, psicologica, sessuale, economica, stalking, trafficking), e di violenza assistita (bambine/i che assistono a qualche forma di violenza), in qualsiasi forma essa si esprima.
- 3) I Centri che ne fanno parte gestiscono l'accoglienza telefonica, e/o diretta, e/o l'ospitalità di donne, adolescenti, bambine e bambini che hanno subito violenza e svolgono attività e progetti finalizzati a prevenirla ed a contrastarla.
- 4) I Centri sostengono progetti individuali di donne, che vivono situazioni di temporaneo disagio e difficoltà a causa di violenza in atto, pregressa o subita in età minore.



ETS CENTRO ANTIVIOLENZA LUNA APS
VIA G. UNGARETTI 86, SAN CONCORDIO, LUCCA
0583-997928 – mail@associazioneluna.it – www.associazioneluna.it

INFORMAZIONI GENERALI SULL'ENTE

Per gli obiettivi e le metodologie utilizzate il Centro Antiviolenza Luna si base sulla carta della rete nazionale D.i.Re:

- 5) I Centri realizzano azioni di ricerca, formazione, sensibilizzazione e di promozione di politiche contro la violenza.
- 6) I Centri accolgono donne sole o con figli/e nel rispetto delle differenze culturali e dell' esperienza di ciascuna, nella consapevolezza del significato e dell'impatto dell'appartenenza a diverse etnie, cultura, religione, classe sociale e di orientamento sessuale.
- 7) I Centri si impegnano a garantire alle donne anonimato e segretezza e intraprendono azioni che le riguardano solo con il loro consenso.



ETS CENTRO ANTIVIOLENZA LUNA APS
VIA G. UNGARETTI 86, SAN CONCORDIO, LUCCA
0583-997928 – mail@associazioneluna.it – www.associazioneluna.it

INFORMAZIONI GENERALI SULL'ENTE

Per gli obiettivi e le metodologie utilizzate il Centro Antiviolenza Luna si basa sulla carta della rete nazionale D.i.Re:

- ▶ 8) La metodologia di accoglienza si basa sulla relazione tra donne che implica un rimando positivo del proprio sesso/genere. Tale relazione richiede riconoscimento di competenze, professionalità e valore femminile. Contiene l'opportunità per le donne di fruire della forza del progetto politico di teorica e pratica sul tema della violenza alle donne, rappresenta un di più rispetto alla donna accolta; occorre usare questo potere ad esclusivo vantaggio delle donne, rispettando le loro scelte individuali. Il percorso di uscita della violenza verrà negoziato in un continuo processo di reciprocità, senza giudizio. I Centri forniscono strumenti ed informazioni circa i diritti, le risorse, le strategie al fine di restituire alle donne autonomia e consapevolezza.
- ▶ 9) Le Associazioni si impegnano a lavorare affinché le singole donne che decidono di denunciare pubblicamente i danni che hanno subito dalla violenza non vengano strumentalizzate dai mass-media.



ETS CENTRO ANTIVIOLENZA LUNA APS
VIA G. UNGARETTI 86, SAN CONCORDIO, LUCCA
0583-997928 – mail@associazioneluna.it – www.associazioneluna.it

INFORMAZIONI GENERALI SULL'ENTE

Per gli obiettivi e le metodologie utilizzate il Centro Antiviolenza Luna si base sulla carta della rete nazionale D.i.Re:

- 10) Ai Centri si rivolgono anche donne con bambine/i che a loro volta subiscono direttamente o indirettamente maltrattamenti e abusi. In questi casi è essenziale rilevare questi problemi e sviluppare interventi di protezione anche per le/i bambine/i. Questo in particolare modo nelle case rifugio dove vengono ospitati insieme alle madri, nel qual caso si ritiene che ogni Casa cambiamento, volto a contrastare il senso di impotenza ed isolamento che spesso provano nelle situazioni di violenza. La coscienza di sé e la competenza debba dotarsi di figure professionali adeguate anche per le/i bambini.
- 11) Tutte le operatrici e consulenti di accoglienza, volontarie e non, dovranno avere una formazione adeguata e che rispetti le competenze professionali della metodologia di accoglienza praticata nei Centri. I Centri si avvalgono di aiuto esterno e collaborazioni, anche maschili, finalizzate a progetti specifici, dopo una accurata selezione e formazione.



ETS CENTRO ANTIVIOLENZA LUNA APS
VIA G. UNGARETTI 86, SAN CONCORDIO, LUCCA
0583-997928 – mail@assoziazioneluna.it – www.assoziazioneluna.it

INFORMAZIONI GENERALI SULL'ENTE

Per gli obiettivi e le metodologie utilizzate il Centro Antiviolenza Luna si base sulla carta della rete nazionale D.i.Re:

- 12) Nelle azioni di formazione, promozione e sensibilizzazione va valorizzata la competenza, l'autonomia di pensiero e l'autorevolezza acquisita dall'esperienza dei Centri antiviolenza di 20 anni di impegno nel contrasto alla violenza. La Rete è un luogo concreto, simbolico e politico di scambio e confronto tra le associazioni, i centri antiviolenza e le case delle donne. Nello specifico intende:
 - 1. Aiutare le Associazioni a scambiarsi esperienze per aiutare sempre più donne e bambini/e a uscire dalla violenza. Lo scambio può riguardare ricerche, metodologie di accoglienza, informazioni, azioni sperimentali, prodotti, procedure del diritto e della giurisprudenza e pratiche di ospitalità nelle Case Rifugio.
 - 2. Favorire la conoscenza, lo scambio, il confronto, il sostegno e la valorizzazione del sapere elaborato dai Centri, anche attraverso la diffusione di materiali prodotti dalle singole associazioni e la messa in circuito di esperienze relative a nuovi progetti e/o azioni sviluppati delle singole associazioni.



ETS CENTRO ANTIVIOLENZA LUNA APS
VIA G. UNGARETTI 86, SAN CONCORDIO, LUCCA
0583-997928 – mail@associazioneluna.it – www.associazioneluna.it

INFORMAZIONI GENERALI SULL'ENTE

Per gli obiettivi e le metodologie utilizzate il Centro Antiviolenza Luna si base sulla carta della rete nazionale D.i.Re:

- 3. Essere il luogo di elaborazione e scambio per la messa a punto di progetti in comune (ricerche, sensibilizzazione, raccolta di dati, formazione, etc.), anche per potenziare lo sviluppo del singolo centro o casa, o della rete stessa.
- 4. Promuovere politiche di sviluppo a favore dei Centri e delle Case, anche attraverso rapporti significativi con Enti governativi nazionali e locali al fine di rafforzare ogni singola Associazione, divenendo un elemento di forza e di vantaggio per la negoziazione locale.
- 5. Svolgere una funzione propositiva, critica ed innovativa al fine di contrastare la cultura della violenza e rendere visibili i bisogni di cambiamento nel merito delle norme e del quadro di intervento.
- 6. Agevolare lo scambio di informazioni rispetto alle convenzioni e le trattative con gli enti pubblici, alle forme di finanziamento pubblico e privato, come gare, bandi etc.



ETS CENTRO ANTIVIOLENZA LUNA APS
VIA G. UNGARETTI 86, SAN CONCORDIO, LUCCA
0583-997928 – mail@associazioneluna.it – www.associazioneluna.it

INFORMAZIONI GENERALI SULL'ENTE

Per gli obiettivi e le metodologie utilizzate il Centro Antiviolenza Luna si base sulla carta della rete nazionale D.i.Re:

- 7. Collaborare al fine di valorizzare la produzione di materiali e realizzare campagne di sensibilizzazione e prevenzione per diffondere la conoscenza del problema della violenza alle donne e ai bambini/e, dei Centri antiviolenza e delle loro metodologie di intervento. Azioni da realizzarsi anche attraverso collaborazioni su progetto ed azioni condivise.
- 8. Progettare corsi di formazione, informazione, sensibilizzazione per figure professionali differenziate, tra cui forze dell'ordine, personale socio-sanitario, insegnanti, avvocati, magistrati, etc. per aumentare e scambiare conoscenze, far circolare metodologie ed esperienze.
- 9. Promuovere attività formativa rivolta alle operatrici e consulenti di accoglienza volontarie e non delle Associazioni, con lo scopo di condividere metodologie, approfondire e sviluppare nuove competenze, scambiarsi materiali utili alla formazione.
- 10. Organizzare a livello nazionale convegni, dibattiti, cicli di seminari per approfondire la tematica della violenza e per incidere sull'opinione pubblica, i mass media, le istituzioni e le trattative con gli enti pubblici, alle forme di finanziamento pubblico e privato, come gare, bandi etc.



ETS CENTRO ANTIVIOLENZA LUNA APS
VIA G. UNGARETTI 86, SAN CONCORDIO, LUCCA
0583-997928 – mail@associazioneluna.it – www.associazioneluna.it

INFORMAZIONI GENERALI SULL'ENTE

Si favorisce il passaggio dalla sudditanza all'autonomia, che può essere sintetizzato nella teoria dei 3 NO:

No alle
aspettative

No al
possesso

No al giudizio



ETS CENTRO ANTIVIOLENZA LUNA APS
VIA G. UNGARETTI 86, SAN CONCORDIO, LUCCA
0583-997928 – mail@associazioneluna.it – www.associazioneluna.it

INFORMAZIONI GENERALI SULL'ENTE

Altre attività svolte in maniera secondaria/strumentale:

L'associazione non svolge attività in maniera secondaria/strumentali.
Le azioni che compie sono quelle primarie previste dallo statuto:

SOSTEGNO

ACCOMPAGNAMENTO

SENSIBILIZZAZIONE

PREVENZIONE

CONCILIAZIONE DEI
TEMPI



ETS CENTRO ANTIVIOLENZA LUNA APS
VIA G. UNGARETTI 86, SAN CONCORDIO, LUCCA
0583-997928 – mail@associazioneluna.it – www.associazioneluna.it

INFORMAZIONI GENERALI SULL'ENTE

Collegamento con altri enti:

L'Ets Centro Antiviolenza Luna fa parte della rete nazionale dei Centri Antiviolenza:



L'Ets Centro Antiviolenza Luna fa parte del Coordinamento Toscano dei Centri Antiviolenza:



ETS CENTRO ANTIVIOLENZA LUNA APS
VIA G. UNGARETTI 86, SAN CONCORDIO, LUCCA
0583-997928 – mail@associazioneluna.it – www.associazioneluna.it

INFORMAZIONI GENERALI SULL'ENTE

CONTESTO DI RIFERIMENTO

L'associazione è nata per volontà di un gruppo di donne che hanno preso atto del cambiamento in essere della realtà sociale e familiare. La riflessione, che ha dato origine all'attività in cui l'Associazione si impegna, parte dalla considerazione che la donna sta sempre più prendendo coscienza di sé, dei propri diritti e dell'importanza del ruolo che ha nella famiglia, nel lavoro, nella società e nella politica intesa come "Bene comune". Questa consapevolezza porta in certi casi e in alcuni momenti l'assunzione di scelte difficili ed a volte drammatiche che portano ad inevitabili cambiamenti nella loro vita e in quella dei figli.



ETS CENTRO ANTIVIOLENZA LUNA APS
VIA G. UNGARETTI 86, SAN CONCORDIO, LUCCA
0583-997928 – mail@assoziazioneluna.it – www.assoziazioneluna.it

INFORMAZIONI GENERALI SULL'ENTE

CONTESTO DI RIFERIMENTO

Cronostoria dell'Associazione:

- ⇒ 1999: Costituzione dell'Associazione con scrittura privata registrata a Lucca il 24 dicembre al n. 8377 serie III trasformato in atto pubblico nel febbraio 2009 al repertorio 136.570 raccolta 16.188;
- ⇒ 2008: Apertura della 1^Casa Rifugio;
- ⇒ 2009: Inserita nella mappatura dei servizi socio sanitari 1522 (numero di pubblica utilità antiviolenza donne) da parte della Presidenza del Consiglio dei Ministri dipartimento per le pari opportunità;
- ⇒ 2010: Socia dell'Associazione Nazionale D.i.Re (donne in rete contro la violenza - onlus) dal 18/05/2010 e del Coordinamento Toscano dei Centri Antiviolenza Tosca;
- ⇒ 2012: Attivazione Convenzione con Codice Rosa;
- ⇒ 2014: Inserimento nell'elenco dei Centri Antiviolenza della Toscana e Case Rifugio ed in possesso dei requisiti di cui all'intesa Stato Regione;



ETS CENTRO ANTIVIOLENZA LUNA APS
VIA G. UNGARETTI 86, SAN CONCORDIO, LUCCA
0583-997928 – mail@associazioneluna.it – www.associazioneluna.it

INFORMAZIONI GENERALI SULL'ENTE

CONTESTO DI RIFERIMENTO

Cronostoria dell'Associazione:

- ⇒ **2018-2019: Formazione con attori territoriali delle Rete;**
- ⇒ **2019: Trasformazione dell'Associazione in ENTE DI TERZO SETTORE, ETS, in forma di Associazione di Promozione Sociale, denominato "CENTRO ANTIVIOLENZA LUNA APS;**
- ⇒ **2019: Firmato protocollo operativo zonale con Istituzioni ed Enti che intervengono con il Centro nelle situazioni di violenza di genere, dall'accoglienza in emergenza ai progetti di sostegno e di uscita;**
- ⇒ **2019: Trasformazione di una Casa Rifugio in un Casa Famiglia, per donne vittime di violenza e loro figli;**
- ⇒ **2020: Gestione dell'emergenza in periodo Covid.**



ETS CENTRO ANTIVIOLENZA LUNA APS
VIA G. UNGARETTI 86, SAN CONCORDIO, LUCCA
0583-997928 – mail@associazioneluna.it – www.associazioneluna.it

INFORMAZIONI GENERALI SULL'ENTE

CONTESTO DI RIFERIMENTO

Per analizzare il contesto di riferimento è necessario mostrare quanto le persone hanno avuto bisogno di accedere ai nostri servizi:

Nuovi accessi al Centro Antiviolenza per supporto psicologico: 295

Nuovi accessi al Centro Antiviolenza per consulenza legali: 62

Accessi ai servizi di conciliazione tempi di vita e di lavoro: 340 iscrizioni

Progetti nelle scuole: 14 classe coinvolte, oltre 200 alunni coinvolti.

Tutto ciò mostra che il fenomeno della violenza di genere è presente nel territorio, e tante Donne hanno richiesto aiuto per provare un percorso di uscita.

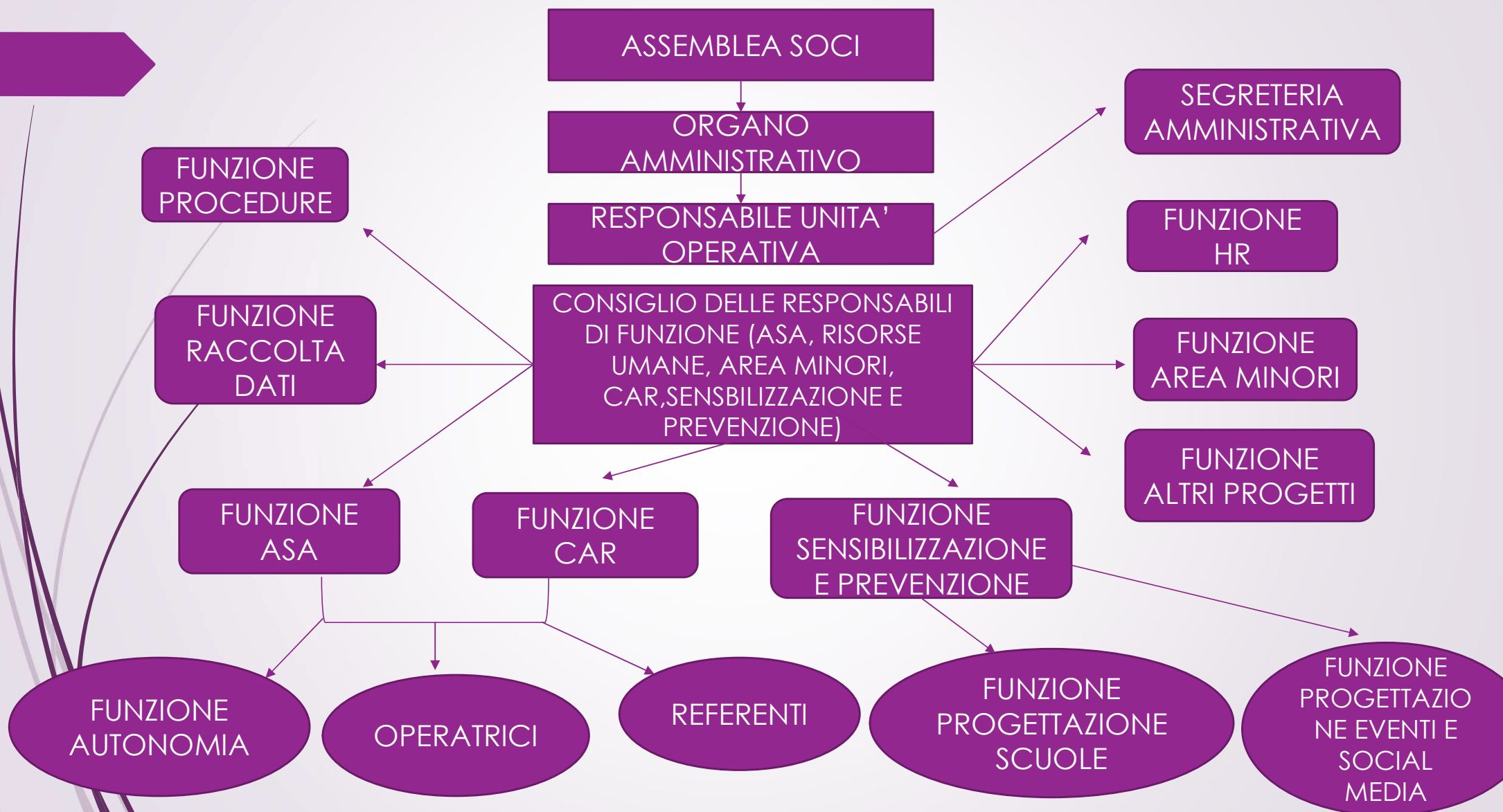
La consapevolezza dell'esistenza del problema ha fatto sì di intraprendere progetti nelle scuole, per cercare di sensibilizzare e prevenire situazioni future.

La vita lavorative delle famiglie è frenetica e hanno bisogno dei servizi di conciliazione tempi di vita e lavoro.



ETS CENTRO ANTIVIOLENZA LUNA APS
VIA G. UNGARETTI 86, SAN CONCORDIO, LUCCA
0583-997928 – mail@associazioneluna.it – www.associazioneluna.it

STRUTTURA GOVERNO ED AMMINISTRAZIONE



STRUTTURA GOVERNO ED AMMINISTRAZIONE

Consistenza e composizione della base sociale/associativa:

All'associazione possono aderire tutte/i coloro che manifestino sensibilità ed interesse verso le problematiche inerenti lo scopo sociale. Possono aderire all'associazione le persone fisiche e gli enti del Terzo settore o senza scopo di lucro che condividono le finalità della stessa e che partecipano alle attività dell'associazione con la loro opera, con le loro competenze e conoscenze. Chi intende essere ammesso come associato dovrà presentare all'Organo di Amministrazione una domanda scritta. Il numero degli associati/e è illimitato ma, in ogni caso, non può essere inferiore al minimo stabilito dalla Legge. I soci dell'Associazione E.T.S CENTRO ANTIVIOLENZA LUNA APS nel 2022 sono 14, tutte di sesso femminile.

FASCE DI ETA' SOCIE
ETS CENTRO ANTIVIOLENZA LUNA
APS



■ 82-73 ■ 72-63 ■ 62-53 ■ 52-43 ■ 42-33



ETS CENTRO ANTIVIOLENZA LUNA APS
VIA G. UNGARETTI 86, SAN CONCORDIO, LUCCA
0583-997928 – mail@associazioneluna.it – www.associazioneluna.it

STRUTTURA GOVERNO ED AMMINISTRAZIONE

L'assemblea è l'organo sovrano dell'Associazione ovvero la riunione in forma collegiale delle associate. Si riunisce almeno una volta l'anno per l'approvazione del bilancio ed ogni qualvolta l'Organo d'Amministrazione lo ritenga opportuno e ne faccia richiesta. All'Assemblea sono demandate tutte le decisioni concernenti l'attività necessaria al conseguimento delle attività associative. Essa esamina e delibera su ogni questione che viene sottoposta dall'Organo di Amministrazione.



ETS CENTRO ANTIVIOLENZA LUNA APS
VIA G. UNGARETTI 86, SAN CONCORDIO, LUCCA
0583-997928 – mail@associazioneluna.it – www.associazioneluna.it

STRUTTURA, GOVERNO ED AMMINISTRAZIONE

Sistema di governo e controllo:

- **I membri dell'organo di Amministrazione sono eletti dall'assemblea soltanto tra i soci/e con almeno un anno di anzianità, con competenze utili al perseguimento degli scopi sociali**
- **Ha ampi poteri rispetto alle iniziative e criteri da adottare al fine del raggiungimento degli scopi sociali e in particolare degli obiettivi a breve e lungo termine stabiliti dalle delibere programmatiche assembleari;**
- **Stabilisce i programmi di attività associativa secondo gli scopi perseguiti dallo statuto;**
- **Ha l'obbligo di redigere il rendiconto annuale ed eventuale bilancio sociale;**
- **Decide il budget annuale di spesa;**
- **Attua le delibere dell'assemblea;**



STRUTTURA, GOVERNO E AMMINISTRAZIONE

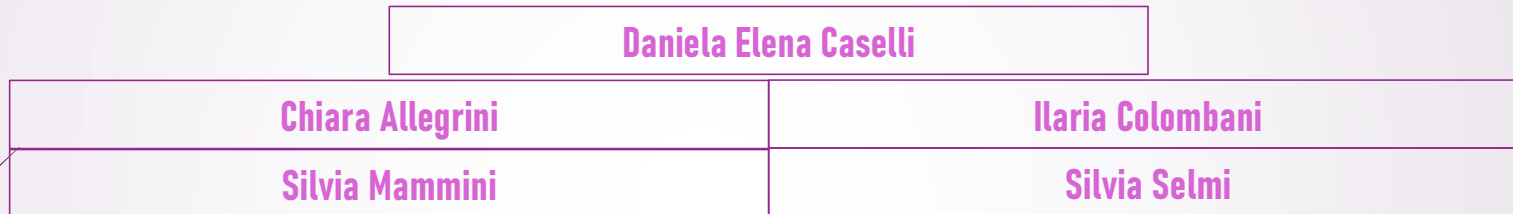
Sistema di governo e controllo:

- **Delibera l'esclusione e l'ammissione degli/le associati;**
- **Delibera le azioni disciplinari nei confronti degli/le associati;**
- **Approva la stipula tutti gli atti e contratti inerenti attività associative;**
- **Cura tutta la gestione dei beni mobili e immobili dell'associazione;**
- **Redige regolamenti per la gestione e disciplina dell'attività associative da sottoporre all'approvazione dell'assemblea;**
- **Convoca l'assemblea;**
- **Nomina al proprio interno il/la responsabile amministrativo/a;**
- **Rinnovato ogni tre anni.**



STRUTTURA, GOVERNO E AMMINISTRAZIONE

Sistema di governo e controllo:



La Presidente Daniela Elena Caselli è in carica dal 1999.

L'Organo Direttivo così composto è in carica da 2019.

E' stato rinnovato durante il 2022 l'Organo d'Amministrazione si è riunito quattro volte.



ETS CENTRO ANTIVIOLENZA LUNA APS
VIA G. UNGARETTI 86, SAN CONCORDIO, LUCCA
0583-997928 – mail@associazioneluna.it – www.associazioneluna.it

STRUTTURA, GOVERNO E AMMINISTRAZIONE

Mappatura stakeholders:

Per l'ETS Centro Antiviolenza Luna è fondamentale per prevenire, risolvere e superare il fenomeno della violenza di genere, fare rete con altre Associazioni/Aziende, con cui vengono attivate collaborazioni, partneriati, convenzioni:

L'Ets Centro Antiviolenza Luna ha attivato convenzioni e ha rapporti stabili con:



ETS CENTRO ANTIVIOLENZA LUNA APS
VIA G. UNGARETTI 86, SAN CONCORDIO, LUCCA
0583-997928 – mail@assoziazioneluna.it – www.assoziazioneluna.it

STRUTTURA, GOVERNO E AMMINISTRAZIONE

FONDAZIONI

ASSOCIAZIONI/
ASS. DI
VOLONTARIATO

SERVIZI SOCIALI
TERRITORIALI

CENTRI
ANTIVIOLENZA

SINDACATI

SERVIZI SANITARI

ISTITUZIONI

PROCURA

QUESTURA
FORZE
DELL'ORDINE

SCUOLE ED
UNIVERSITÀ



ETS CENTRO ANTI VIOLENZA LUNA APS
VIA G. UNGARETTI 86, SAN CONCORDIO, LUCCA
0583-997928 – mail@associazioneluna.it – www.associazioneluna.it

STRUTTURA, GOVERNO E AMMINISTRAZIONE

Mappatura stakeholders:

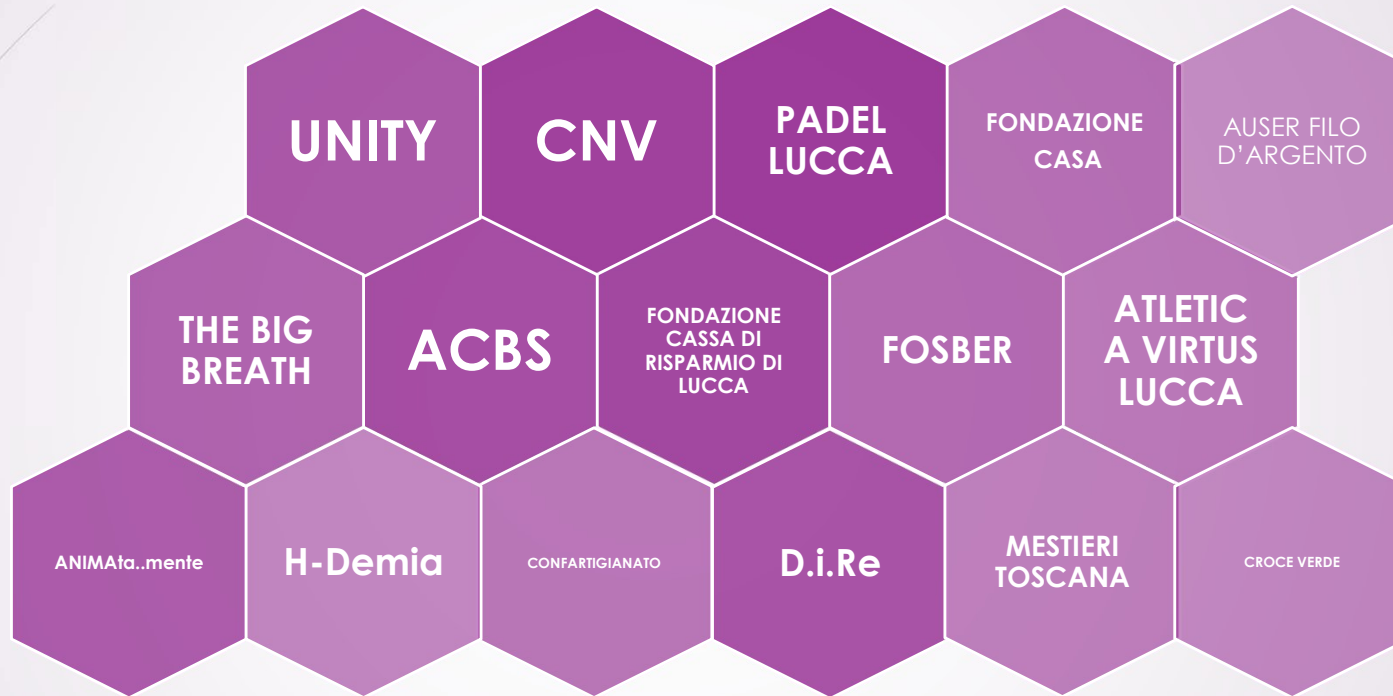
Collaborano con il Centro Antiviolenza Luna vari enti ed altre Associazioni che appoggiano e supportano l'operato del Centro. Organizzazioni che donano, offrono i propri servizi, a favore delle Donne e delle loro bambine e bambini ospiti delle Case Rifugio, come per esempio Unity, unione di osteopatici che forniscono sedute per le Donne o Padel Lucca che organizza momenti di gioco per i figli e le figlie. Aziende come Fosber che dona materiale o altri enti ed associazioni che sostengono le attività del Centro Antiviolenza Luna creando e lavorando insieme in iniziative e progetti, come la Croce Verde, Auser filo d'Argento, ANIMAta...mente, The Big Breath, Acbs, Atletica Virtus Lucca.



ETS CENTRO ANTIVIOLENZA LUNA APS
VIA G. UNGARETTI 86, SAN CONCORDIO, LUCCA
0583-997928 – mail@associazioneluna.it – www.associazioneluna.it

STRUTTURA GOVERNO E AMMINISTRAZIONE

Mappatura stakeholders:

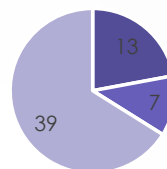


ETS CENTRO ANTIVIOLENZA LUNA APS
VIA G. UNGARETTI 86, SAN CONCORDIO, LUCCA
0583-997928 – mail@associazioneluna.it – www.associazioneluna.it

PERSONE CHE OPERANO PER L'ASSOCIAZIONE

Il personale:

Personale dell'Ets Centro Antiviolenza Luna
Aps



■ Personale Dipendente ■ Personale a Collaborazione ■ Personale Volontario

Nel 2022 il numero del personale dipendente è stato in media di 10. I collaboratori a partita iva sono stati mediamente 7.



ETS CENTRO ANTIVIOLENZA LUNA APS
VIA G. UNGARETTI 86, SAN CONCORDIO, LUCCA
0583-997928 – mail@associazioneluna.it – www.associazioneluna.it

PERSONE CHE OPERANO PER L'ASSOCIAZIONE

Il personale:

I volontari, 39 iscritti a registro, di cui 8 prestano attivamente servizi all'interno dell'associazione, sostengono l'associazione in molteplici attività, come la sensibilizzazione sul tema della violenza di genere, supporto ai compiti, realizzazione di attività per le Donne e i loro Figli e le loro Figlie, realizzazione e partecipazione agli eventi, sistemazione e la manutenzione degli edifici dell'associazione.

Nel 2022 erano presenti ad operare nell'associazione anche 6 volontari del Servizio Civile (tre del Servizio civile universale, tre del Servizio civile regionale).

Nel corso del 2022 l'Associazione ha attivato 7 tirocini post laurea in psicologia e un tirocinio curriculare in psicologia.



PERSONE CHE OPERANO NELL'ASSOCIAZIONE

Attività di formazione e valorizzazione realizzate:

Il Personale che opera nell'Associazione deve essere costantemente formato in materia di violenza di genere.

Per le attività a diretto contatto con le donne vittima di violenza, il CAV, le operatrici, incluse le volontarie, devono essere adeguatamente formate, seguendo un approccio di genere: sul tema della violenza maschile; sulle sue cause strutturali e conseguenze; sulla valutazione del rischio; sui bisogni specifici di donne esposte a molteplici vulnerabilità, sui principi della Convenzione di Istanbul; sull'operatività del lavoro di rete, anche in tema di autonomia economica, lavorativa e abitativa La formazione si ritiene adeguata quando consiste in almeno 120 ore di formazione iniziale (di cui almeno 60 di affiancamento).

Nel 2022 è iniziata la formazione iniziale per 2 Collaboratrici a Partita Iva, per 4 dipendenti e per 3 ragazze del servizio civile e 3 volontarie. Si concluderà nel 2023.



ETS CENTRO ANTIVIOLENZA LUNA APS
VIA G. UNGARETTI 86, SAN CONCORDIO, LUCCA
0583-997928 – mail@associazioneluna.it – www.associazioneluna.it

PERSONE CHE OPERANO NELL'ASSOCIAZIONE

**Attività di formazione e valorizzazione realizzate:
Il personale ha partecipato, collettivamente o individualmente ai seguenti corsi:**

Uscire dalla violenza- Convegno Tosca – Firenze, 11 novembre 2022

Cosa e' un centro antiviolenza. Essenza, ideologia, politica - Dott.ssa
Palladino – Lucca, 2 ottobre 2022

Progetto Viva. I Risultati dell'indagine. I centri Antiviolenza e gli altri attori nel
campo dell'antiviolenza – D.i.Re – OnLine, 27 giugno 2022

Incontro di Studio Online "Figli: Abusi parentali, da vittime ad autori" -
Piattaforma Zoom, 8 settembre 2022



ETS CENTRO ANTIVIOLENZA LUNA APS
VIA G. UNGARETTI 86, SAN CONCORDIO, LUCCA
0583-997928 – mail@associazioneluna.it – www.associazioneluna.it

PERSONE CHE OPERANO NELL'ASSOCIAZIONE

Wetoo - Supervisione e valutazione dello stress per il personale in prima linea nella risposta alla violenza di genere – Online, Aprile, Maggio 2022

Il narcisismo nella coppia – changeECM – Online, 9 Aprile 2022

La rete antiviolenza: co-progettazione e integrazione dei servizi. – SST, Formas, Meyer – Online Settembre, Novembre 2022

Bambini nella tempesta la violenza assistita prima del femminicidio – Artemisia – Online, 23 Giugno 2022

Anatomia della violenza – AIPC Online – Online, 21 Aprile 2022

La psicologia di fronte alle discriminazioni quotidiane – Ideas group srl - Online, 13 giugno 2022

Trattare la violenza di genere – unraggioluce – Online, Febbraio, Aprile 2022

Ascolto del minore e raccolta testimoniale: aspetti critici - nuove fattispecie di reato – MCR Conference SRI – Online, 17 Giugno 2022



ETS CENTRO ANTIVIOLENZA LUNA APS
VIA G. UNGARETTI 86, SAN CONCORDIO, LUCCA
0583-997928 – mail@associazioneluna.it – www.associazioneluna.it

OBIETTIVI ED ATTIVITA'

Il contratto di lavoro applicato per il personale dipendente è AGDAE - Settore Socio Assistenziale. I collaboratori a Partita Iva firmano con l'Associazione una lettera di incarico e ricevono un corrispettivo a seguito di presentazione di notula professionale.

Rapporto tra retribuzione lorda massima e minima dei lavoratori dipendenti dell'ente	retribuzione lorda max	2548,8	
	retribuzione lorda min	1634,03	

Ai componenti degli organi di amministrazione, ai dirigenti e agli associati non è previsto nessun rimborso, compenso. L'organo di controllo riceve compenso per il lavoro svolto, dopo la presentazione fattura.



ETS CENTRO ANTIVIOLENZA LUNA APS
VIA G. UNGARETTI 86, SAN CONCORDIO, LUCCA
0583-997928 – mail@associazioneluna.it – www.associazioneluna.it

OBIETTIVI ED ATTIVITA'

I volontari per avere un rimborso spese per gli spostamenti sostenuti, devono presentare una propria autocertificazione contenente la motivazione della trasferta, i km effettuati, le spese documentate sostenute, per il servizio per cui chiedono il rimborso delle spese. L'entità del rimborso è determinato moltiplicando i km percorsi per un coefficiente fisso, che si basa sulle tabelle ACI.

L'entità del rimborso è quello stabilito per legge. L'importo dei rimborsi complessivi annuali è € 110,30 e ne hanno usufruito n. 2 volontari. Questi rimborsi sono andati a finire nei costi viaggi perché chi ne ha usufruito ha utilizzato la propria auto o altri mezzi di locomozione per effettuare accompagnamenti o incombenze per le ospiti delle case.



ETS CENTRO ANTIVIOLENZA LUNA APS
VIA G. UNGARETTI 86, SAN CONCORDIO, LUCCA
0583-997928 – mail@associazioneluna.it – www.associazioneluna.it

TESTIMONIANZA

Sono una giovane donna, mamma di 3 bimbi meravigliosi. Alle spalle ho un pesante passato a causa di quello che ho subito: 13 anni di violenza da un uomo che diceva continuamente di cambiare e che mi amava.

Ogni giorno mi dico: SONO VIVA.

Nella paura di perdere la mia vita e quella dei miei figli ho trovato il coraggio di chiedere aiuto. Non sapevo cosa mi aspettasse ma sapevo che non potevo più stare lì, non potevo più rimanere e subire tutto quello, guardare i miei figli piangere ed avere paura e non potevo più stare zitta!!!

Dovevo trovare il modo di farmi aiutare, nonostante la paura feci piccoli passi verso una direzione che mi sembrava la più giusta da prendere: parlare con qualcuno che mi potesse ascoltare e che mi potesse assicurare un posto per me e per i miei figli. Cominciai così, parlando di quello che stava succedendo con il servizio sociale, iniziai da lì il mio percorso di protezione, che mi ha portato lontano da casa in un'altra regione. Chiedere aiuto non è un atto di vergogna, ma deve essere visto come un momento di difficoltà, un momento di vuoto dove solo appoggiandosi a qualcuno si trova là forza x uscire dalla porta di casa.

Il mio è stato un percorso lungo e impegnativo ma molto efficace. Sostenuta e ascoltata ho trovato il coraggio di ritrovare in me stessa, di ritrovare quella donna che nonostante fosse stata calpestata era una mamma pronta a tutto per i suoi figli. Sentirsi sicuri e protetti ci aiuta ad affrontare la situazione al meglio delle nostre possibilità, condividere il percorso insieme ad altre donne che avevano subito come me queste ingiustizie e violenze è stato per me uno scambio reciproco di esperienze e consigli e un aiuto per i bimbi che insieme ad altri superano la paura.

Sono stati anni impegnativi dove ho imparato ad essere una mamma più consapevole, ho capito che sbagliare è lecito a tutti, sono diventata consapevole del mio essere donna che ha bisogno dei suoi spazi.

I percorsi di protezione sono mirati per il bene della donna e dei suoi figli. Si prende conoscenza di sé e delle proprie capacità, dei propri valori, dei propri diritti. La consapevolezza di essere Donne libere ci dà la forza di affrontare momenti difficili scegliendo la strada giusta da percorrere insieme a chi ci supporta ogni giorno e ci indirizza nella strada della nuova vita, senza violenza.



ETS CENTRO ANTIVIOLENZA LUNA APS
VIA G. UNGARETTI 86, SAN CONCORDIO, LUCCA
0583-997928 – mail@associazioneluna.it – www.associazioneluna.it

OBIETTIVI E ATTIVITA'

Attività Case Rifugio

L'attività delle case rifugio è basata in una prima fase sulla messa in protezione di Donne e Minori vittime di violenza. Successivamente si lavora con le Ospiti sull'empowerment, attraverso colloqui di sostegno individuale, sostegno alla genitorialità, interventi educativi personalizzati, inserimento lavorativo e, nell'ultima fase, la ricerca abitativa.

Gli ingressi possono essere effettuati in emergenza (attraverso codice rosa al pronto soccorso) o programmati (su richiesta dei servizi sociali).



ETS CENTRO ANTIVIOLENZA LUNA APS
VIA G. UNGARETTI 86, SAN CONCORDIO, LUCCA
0583-997928 – mail@associazioneluna.it – www.associazioneluna.it

OBIETTIVI ED ATTIVITA'

Attività Case Rifugio

Il CAV Luna ha tre diverse strutture per accogliere i Nuclei:

- case rifugio in semi-autonomia
- casa rifugio con assistenza H24
- casa di secondo livello

I posti disponibili sono 24 nelle case rifugio, 8 nella casa rifugio H24 e 2 nella casa di secondo livello. La durata dei Progetti individuali dei Nuclei ospitati è di 6 mesi prorogabili a seconda delle necessità concordate con i Servizi invianti.



ETS CENTRO ANTIVIOLENZA LUNA APS
VIA G. UNGARETTI 86, SAN CONCORDIO, LUCCA
0583-997928 – mail@associazioneluna.it – www.associazioneluna.it

OBIETTIVI ED ATTIVITA'

Attività Case Rifugio

Le Ospiti provengono da diversi paesi ed hanno età variegata, così come i figli che tuttavia, da carta dei servizi del CAV, nel caso dei maschi possono avere un'età massima di 12 anni.

Per le case rifugio c'è un servizio di reperibilità H24 per le Ospiti e il sabato e la domenica una reperibilità diurna per le emergenze (08,30-19,30).

Le Operatrici impiegate nell'attività nel 2022 nelle case rifugio sono 10, di cui 6 dipendenti e 4 collaboratrici a partita IVA. Da organigramma due operatrici sono referenti d'area.

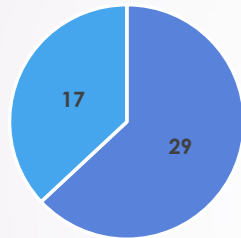


ETS CENTRO ANTIVIOLENZA LUNA APS
VIA G. UNGARETTI 86, SAN CONCORDIO, LUCCA
0583-997928 – mail@associazioneluna.it – www.associazioneluna.it

OBIETTIVI ED ATTIVITA'

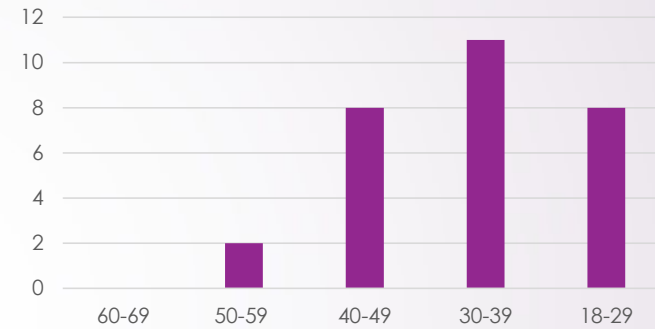
Attività Case Rifugio

INGRESSI CASA RIFUGIO

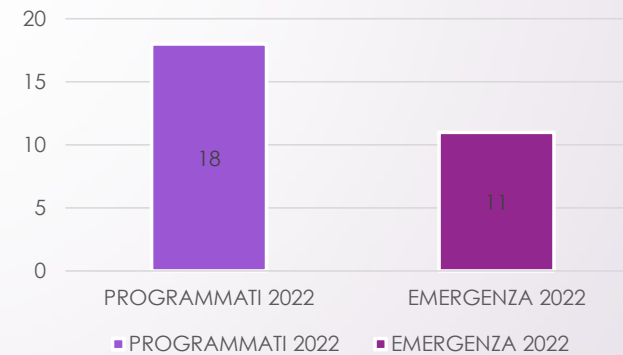


■ INGRESSI ANNI PREC ■ INGRESSI 2022 CAR

ETA' DELLE DONNE ACCOLTE



Tipologia Ingressi



ETS CENTRO ANTIVIOLENZA LUNA APS
VIA G. UNGARETTI 86, SAN CONCORDIO, LUCCA
0583-997928 – mail@associazioneluna.it – www.associazioneluna.it

OBIETTIVI ED ATTIVITA'

Attività ASA (Ascolto - Sostegno - Accoglienza)

Il settore Accoglienza nasce con l'apertura del Centro Antiviolenza. E' il punto di raccordo per le donne che hanno subito violenza, per le persone terze che sono a conoscenza di tali situazioni e di una vastissima rete istituzionale e privata. Si rivolge a donne, italiane e straniere, maggiorenni offrendo loro sostegno concreto ed emotivo.



ETS CENTRO ANTIVIOLENZA LUNA APS
VIA G. UNGARETTI 86, SAN CONCORDIO, LUCCA
0583-997928 – mail@associazioneluna.it – www.associazioneluna.it

OBIETTIVI ED ATTIVITA'

Attività ASA (Ascolto- Sostegno- Accoglienza)



ETS CENTRO ANTIVIOLENZA LUNA APS
VIA G. UNGARETTI 86, SAN CONCORDIO, LUCCA
0583-997928 – mail@associazioneluna.it – www.associazioneluna.it

OBIETTIVI ED ATTIVITA'

Attività ASA (Ascolto - Sostegno - Accoglienza)

In particolare:

- ❖ Offre percorsi di sostegno psicologico alle donne che hanno subito violenza.
- ❖ Predisporre Percorsi individuali di sostegno della genitorialità per le donne che hanno subito violenza da partner/ex partner nelle relazioni di intimità.
- ❖ Organizza attività di prevenzione primaria e secondaria nei contesti educativi del territorio di Lucca.
- ❖ Supervisiona gli interventi educativi realizzate nelle case di ospitalità gestite dall'associazione.

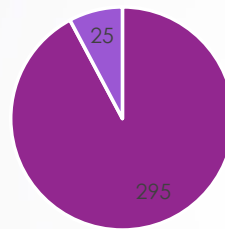


ETS CENTRO ANTIVIOLENZA LUNA APS
VIA G. UNGARETTI 86, SAN CONCORDIO, LUCCA
0583-997928 – mail@associazioneluna.it – www.associazioneluna.it

OBIETTIVI ED ATTIVITA'

Attività ASA (Ascolto - Sostegno - Accoglienza)

DONNE ACCOLTE



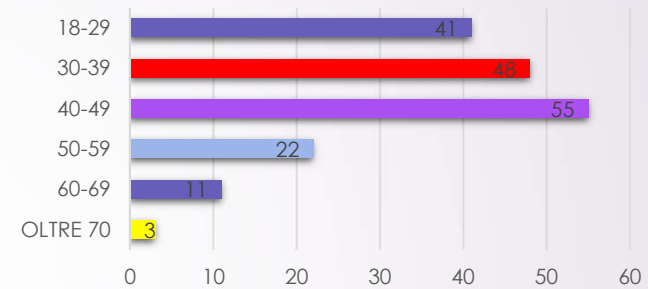
- DONNE NUOVE ACCOLTE CENTRO
- DONNE IN CORSO DALL'ANNO PREC. CENTRO

1391 ore di colloquio

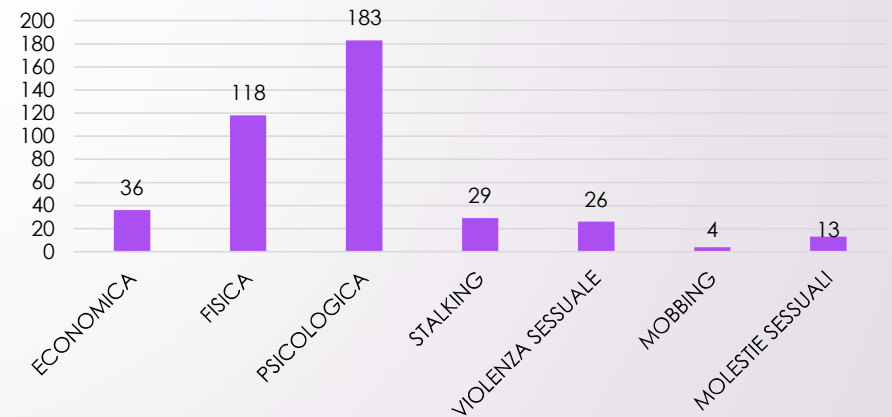


ETS CENTRO ANTIVIOLENZA LUNA APS
VIA G. UNGARETTI 86, SAN CONCORDIO, LUCCA
0583-997928 – mail@associazioneluna.it – www.associazioneluna.it

Fasce di età

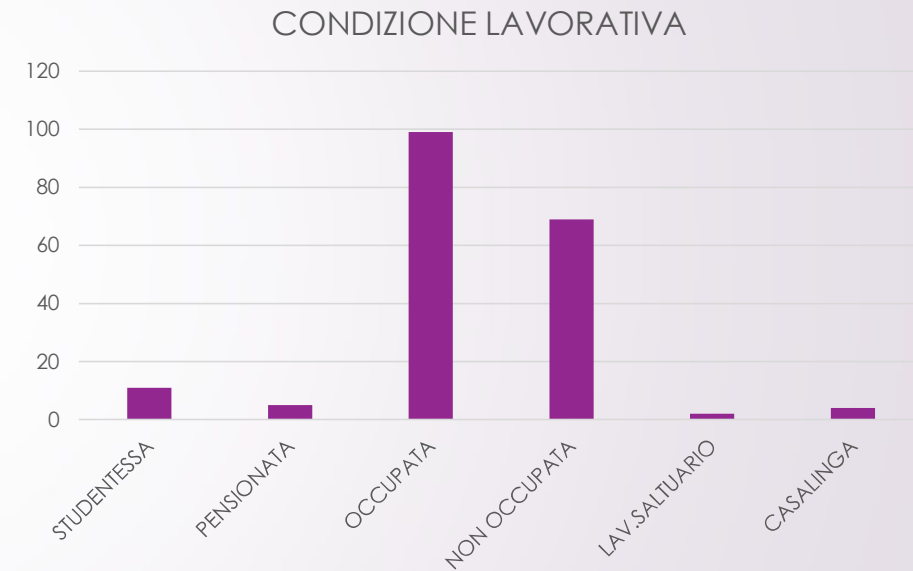
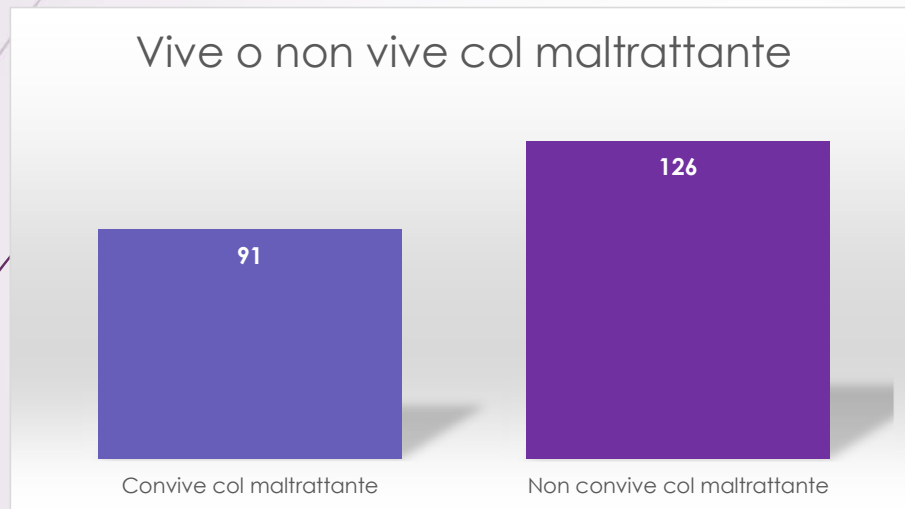


TIPI DI VIOLENZA



OBIETTIVI ED ATTIVITA'

Attività ASA (Ascolto - Sostegno - Accoglienza)



ETS CENTRO ANTIVIOLENZA LUNA APS
VIA G. UNGARETTI 86, SAN CONCORDIO, LUCCA
0583-997928 – mail@assoziazioneluna.it – www.assoziazioneluna.it

OBIETTIVI ED ATTIVITA'

Orientamento lavorativo e formazione

I percorsi di orientamento lavorativo e formazione supportano le donne che accedono al Centro nel complesso rapporto con il mondo del lavoro e della formazione. Ciò al fine di concretizzare e stabilizzare i percorsi di fuoriuscita dalle violenze, prevenirne la recidiva, promuovere la riacquisizione del potere decisionale, nonché orientare le donne all'esercizio dei propri diritti.



ETS CENTRO ANTIVIOLENZA LUNA APS
VIA G. UNGARETTI 86, SAN CONCORDIO, LUCCA
0583-997928 – mail@associazioneluna.it – www.associazioneluna.it

OBIETTIVI ED ATTIVITA'

Orientamento lavorativo e formazione

La rete realizzata grazie alla collaborazione con il territorio prevede azioni individuali e/o di gruppo: colloqui, orientamento e accompagnamento sul territorio, monitoraggio dei percorsi, laboratori per l'acquisizione di competenze tecniche e non, corsi professionalizzanti, corsi di formazione e tirocini.

Il personale impiegato si compone di una referente che collabora con il Centro dell'Impiego di Lucca e il Consorzio Mestieri Toscana, a cui possono affiancarsi altre figure sulla base delle azioni da intraprendere.



ETS CENTRO ANTIVIOLENZA LUNA APS
VIA G. UNGARETTI 86, SAN CONCORDIO, LUCCA
0583-997928 – mail@associazioneluna.it – www.associazioneluna.it

OBIETTIVI ED ATTIVITA'

Consulenza e presa in carico legale

Al Centro vi operano 3 avvocate volontarie, tutte formate sulla violenza e le sue conseguenze, le quali offrono le loro competenze per aiutare le donne a comprendere se vi sia necessità di intraprendere un'azione legale e come poterla sostenere.

Le prime consulenze legali svolte presso il Centro sono a titolo gratuito e, inoltre, le avvocate sono tutte iscritte al gratuito patrocinio, di modo da poter aiutare anche le donne in difficoltà economica.



ETS CENTRO ANTIVIOLENZA LUNA APS
VIA G. UNGARETTI 86, SAN CONCORDIO, LUCCA
0583-997928 – mail@associazioneluna.it – www.associazioneluna.it

OBIETTIVI ED ATTIVITA'

Consulenza e presa in carico legale

Nel corso del 2022 le consulenze legali richieste dalle donne afferenti al Centro d'Ascolto sono state 62: di queste 23 hanno avuto seguito, configurandosi come prese in carico legale.

I provvedimenti giuridici principali sono stati richiesti per separazioni/divorzi, ricorsi per affidamento dei figli e mantenimento, denunce per violenza sessuale, molestie, diffamazione illecita di immagini o video sessualmente espliciti e stalking.

Intraprendere un percorso legale ed arrivare a denunciare è tanto importante quanto impegnativo, dunque supportare le donne nell'intero iter è per noi un obiettivo fondamentale, il quale ci permette, insieme agli altri servizi offerti ed al lavoro di rete, di tutelare le donne ed i minori per permettere loro di uscire dal ciclo della violenza.



ETS CENTRO ANTIVIOLENZA LUNA APS
VIA G. UNGARETTI 86, SAN CONCORDIO, LUCCA
0583-997928 – mail@associazioneluna.it – www.associazioneluna.it

OBIETTIVI ED ATTIVITA'

Consulenza e presa in carico legale

Per quanto riguarda invece le donne ospiti delle nostre case rifugio, di 20 entrate nel 2022, 15 hanno intrapreso un percorso legale.

7 si sono affidate alle avvocate del centro, mentre 8 avevano affidato il mandato ad avvocati esterni ottenuti precedentemente.

Le denunce per maltrattamenti in famiglia (art. 572 c.p.) ammontano a 12, mentre le altre vertono su richieste di separazione, stalking, violenza sessuale, costrizione al matrimonio (art. 558 bis c.p.).



ETS CENTRO ANTIVIOLENZA LUNA APS
VIA G. UNGARETTI 86, SAN CONCORDIO, LUCCA
0583-997928 – mail@associazioneLuna.it – www.associazioneluna.it

OBIETTIVI ED ATTIVITA'

Sensibilizzazione nelle scuole:

Nel corso del 2022 il Centro Antiviolenza Luna APS ha sviluppato due progetti di prevenzione e sensibilizzazione negli Istituti Scolastici. In particolare, in collaborazione con il Comune e l'Istituto Comprensivo di Borgo a Mozzano, il Centro ha svolto un percorso di educazione e alfabetizzazione emotiva con alunni e alunne frequentanti le Scuole Primarie di Diecimo, Borgo a Mozzano e Valdottavo e le Scuole Secondarie di Primo Grado di Borgo a Mozzano. Le classi partecipanti sono state 9 per la Primaria e 3 per la Secondaria per un totale di circa 150 studenti e studentesse coinvolti. Le ore impiegate dalle 6 operatrici coinvolte nel progetto sono state 100, suddivise in 4 incontri di 2 ore per ciascuna classe, dipanate nei mesi di Aprile e Maggio.



ETS CENTRO ANTIVIOLENZA LUNA APS
VIA G. UNGARETTI 86, SAN CONCORDIO, LUCCA
0583-997928 – mail@associazioneluna.it – www.associazioneluna.it

OBIETTIVI ED ATTIVITA'

Sensibilizzazione nelle scuole:

Nel mese di Maggio il Centro è intervenuto anche presso due classi (una prima e una terza) dell'Istituto Superiore "Civitali" di Lucca, lavorando con studenti e studentesse sulla violenza di genere, stereotipi e comunicazione.

Nel mese di Novembre siamo state ospiti dell'Agencia Formativa "Percorso" di Lucca, dove abbiamo lavorato sull'alfabetizzazione emotiva e la comunicazione positiva in due classi (acconciatori e barman), per un totale di 3 incontri da 2 ore ciascuno.



ETS CENTRO ANTIVIOLENZA LUNA APS
VIA G. UNGARETTI 86, SAN CONCORDIO, LUCCA
0583-997928 – mail@associazioneluna.it – www.associazioneluna.it

OBIETTIVI ED ATTIVITA'

Sensibilizzazione nelle scuole:

In occasione della Giornata Internazionale contro la Violenza sulle donne, le operatrici del Centro hanno partecipato a due convegni che hanno coinvolto studenti e studentesse della Scuola Secondaria di Primo Grado di Borgo a Mozzano e della Scuola Secondaria di Secondo Grado "Giorgi-Fermi".

Nel mese di Dicembre, una classe terza del Liceo "Paladini" di Lucca ha fatto visita al nostro centro, per incontrare le operatrici e porre domande sul loro lavoro, la violenza di genere e la protezione offerta a donne e bambini che si rivolgono al CAV e abbiamo incontrato una classe prima dell'Istituto "Civitali", sempre nell'ambito delle attività di prevenzione e sensibilizzazione promosse dal CAV LUNA.



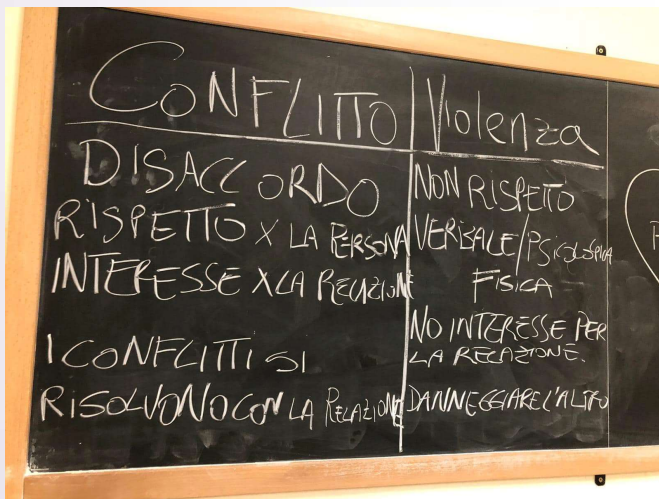
ETS CENTRO ANTIVIOLENZA LUNA APS
VIA G. UNGARETTI 86, SAN CONCORDIO, LUCCA
0583-997928 – mail@associazioneluna.it – www.associazioneluna.it

OBIETTIVI ED ATTIVITA'

Eventi e Sensibilizzazione

L'associazione ha organizzato vari momenti di formazione coinvolgendo le scuole del territorio.

Ha partecipato a varie iniziative di sensibilizzazione della cittadinanza sul tema della violenza di genere.



ETS CENTRO ANTIVIOLENZA LUNA APS
VIA G. UNGARETTI 86, SAN CONCORDIO, LUCCA
0583-997928 – mail@assoziazioneluna.it – www.assoziazioneluna.it

OBIETTIVI ED ATTIVITA'

Eventi e Sensibilizzazione

L'associazione è intervenuta anche in convegni e dibattiti rivolti ad operatrici ed operatori che operano nel settore della violenza, per esempio, a Giugno era presente al convegno «Libere di scegliere, NO ALLA VIOLENZA»



CONVEGNO
LIBERE DI SCEGLIERE ...
NO ALLA VIOLENZA

INTRODUCE:
STEFANO NANNINI
SEGRETARIO GENERALE SILP CGIL LUCCA

MODERA:
ANTONIO LOSACCO
SEGRETARIO GENERALE SILP CGIL TOSCANA

SALUTI ISTITUZIONALI
ESPOSITO FRANCESCO
PREFETTO DI LUCCA
SALLUSTO DARIO
QUESTORE DI LUCCA

INTERVENTI:
SALVONI ELISA
AVVOCATO DEL FORO DI LUCCA
IERVASI LUNA
PRIMO DIRIGENTE DELLA QUESTURA DI LUCCA
FISTESMAIRE PATRIZIA
DIRETTRICE UOC PSICOLOGIA
USL TOSCANA NORD-OVEST
CASELLI DANIELA
PRESIDENTE CENTRO ANTIVIOLENZA "LUNA"
PASCALI MICHELA
SEGRETARIA NAZIONALE SILP CGIL
COSTABILE MARIA ROSARIA
CGIL LUCCA

SILP CGIL
14° CONGRESSO
PROVINCIALE SILP CGIL
LUCCA

14 GIUGNO 2022
ORE 9.30
CASSA EDILE LUCCHESA
VIA DELLE FORNACETTE, 45B
LUCCA

LA Polizia
AL SERVIZIO
DEL Paese
DIGITÀ, DIRITTI E DEMOCRAZIA



ETS CENTRO ANTIVIOLENZA LUNA APS
VIA G. UNGARETTI 86, SAN CONCORDIO, LUCCA
0583-997928 – mail@assoziazioneluna.it – www.assoziazioneluna.it

OBIETTIVI ED ATTIVITA'

Eventi e Sensibilizzazione

Nel 2022 il Centro Antiviolenza Luna ha partecipato alla giornata della raccolta del farmaco organizzata dal banco farmaceutico. E' stata presente, anche ai punti informativi organizzati per la giornata dell'8 marzo. Questi momenti sono stati importanti per permettere di far conoscere l'associazione sul territorio e far sentire che siamo presenti, pronti ad aiutare chi si trova in una situazione di violenza.



ETS CENTRO ANTIVIOLENZA LUNA APS
VIA G. UNGARETTI 86, SAN CONCORDIO, LUCCA
0583-997928 – mail@assoziazioneluna.it – www.assoziazioneluna.it



OBIETTIVI ED ATTIVITA'

Eventi e Sensibilizzazione

Per la giornata dell'8 maggio, ha organizzato una manifestazione motociclistica contro la violenza domestica e la violenza assistita. L'evento, chiamato, "Mettiti in moto con la Luna", ha avuto la partecipazione di gruppi di motociclisti, tra cui le Centaure on the Road, e il Patrocinio del Comune di Capannori e il Comune di Lucca.



ETS CENTRO ANTIVIOLENZA LUNA APS
VIA G. UNGARETTI 86, SAN CONCORDIO, LUCCA
0583-997928 – mail@associazioneluna.it – www.associazioneluna.it

Mettiti in moto con la Luna
MANIFESTAZIONE MOTOCICLISTICA CONTRO
LA VIOLENZA DOMESTICA E LA VIOLENZA ASSISTITA

8 maggio 2022

Giro panoramico di Capannori con partenza
e arrivo presso **Piazza Aldo Moro**
Ore 14 - ritrovo

Indossiamo tutti
un **nastro rosso**
come gesto
simbolico

Con la partecipazione di associazioni di motociclisti a tutela dei
minori vittime di violenza, tra cui **CENTAURE ON THE ROAD**

Con il patrocinio del
Comune di Capannori e del Comune di Lucca

LUNA
Centaure On the Road
Comune di Capannori
Città di Lucca

OBIETTIVI ED ATTIVITA'

Eventi e Sensibilizzazione

Da maggio si è instaurata anche una collaborazione con l'Atletica Virtus Lucca, a scopo di sensibilizzare, prevenire e trovare soluzioni ad episodi legati a ogni tipo di violenza e alle problematiche a essa correlata. L'evento che ha sancito l'inizio del rapporto è stato il Meeting Città di Lucca, che si è tenuto a maggio.



ETS CENTRO ANTIVIOLENZA LUNA APS
VIA G. UNGARETTI 86, SAN CONCORDIO, LUCCA
0583-997928 – mail@associazioneluna.it – www.associazioneluna.it



OBIETTIVI ED ATTIVITA'

Eventi e Sensibilizzazione

Novembre è stato un mese ricco di eventi dedicati sempre alla sensibilizzazione alla prevenzione, alla conoscenza del fenomeno della violenza sulle donne. L'evento clou è stato quello organizzato in collaborazione con la Croce verde di Lucca e l'associazione Auser Filo d'Argento: «Lucca si intreccia contro la violenza sulle Donne», tenuto il 25 novembre. Una treccia lunga più di 4,5 km per dire NO alla violenza di genere.

Logo: Auser Filo d'Argento Lucca, CROCE VERDE LUCCA Pubbliche Assistenza, LUNA Centro Antiviolenza

venerdì **25** NO VEM BRE

LUCCA Mura urbane ORE 14:00

LUCCA si intreccia contro la violenza sulle donne

Una treccia da record, lunga 4.500 metri, per dire NO alla violenza di genere.

Con il patrocinio di: COMUNE DI LUCCA, REGIONE TOSCANA, Città di Lucca, Provincia di Lucca, Comune di Riparbice, Comune di Lucca

Inquadra il QR code e scopri come partecipare

www.croceverdeLUCCA.it



ETS CENTRO ANTIVIOLENZA LUNA APS
VIA G. UNGARETTI 86, SAN CONCORDIO, LUCCA
0583-997928 – mail@associazioneluna.it – www.associazioneluna.it



OBIETTIVI ED ATTIVITA'

Eventi e Sensibilizzazione

Per il 25 novembre, giornata internazionale contro la violenza sulle donne, l'Associazione Centro Antiviolenza luna è stata attiva anche in altre iniziative:



COMUNE DI CAPANNORI

**GIORNATA INTERNAZIONALE
CONTRO LA VIOLENZA
SULLE DONNE**

25 NOVEMBRE 2022

23 novembre ore 21.00
Auditorium Pardi - Polo Culturale Artemisia
CONFERENZA QUESTO NON È AMORE
Relatori:
Massimo Sodini, Ispettore Capo della Questura di Lucca
Dott.ssa Elena Caselli, presidentessa del Centro Antiviolenza Luna
A cura della Commissione Pari Opportunità del Comune di Capannori

25 novembre ore 15.00
Da remoto - convegno on line
COLTIVIAMO IL RISPETTO



COMUNE DI PORCARI

**NEMMENO
CON UN FIORE**

GIORNATA INTERNAZIONALE PER L'ELIMINAZIONE
DELLA VIOLENZA CONTRO LE DONNE

25 NOVEMBRE 2022, ORE 18
Fondazione Giuseppe Lazzareschi
Piazza Felice Orsi, 1 - Porcari (Lu)
TAVOLA ROTONDA E DIBATTITO

Silvia Selmi, psicologa Centro antiviolenza Luna
Marta Picchi, infermiera Codice Rosa PS di Lucca
Maria Grazia Fontana, presidente Cpa Ordine Avvocati Lucca
Carla Guidi, presidente onoraria rete Cpa Ordine Avvocati Toscana



ETS CENTRO ANTIVIOLENZA LUNA APS
VIA G. UNGARETTI 86, SAN CONCORDIO, LUCCA
0583-997928 – mail@associazioneluna.it – www.associazioneluna.it



**LE SOROPTIMISTE
SI MOBILITANO PER PREVENIRE
LA VIOLENZA DOMESTICA**

Venerdì 25 Novembre, ore 18.30
con il contributo di
ConfCommercio Lucca e Massa Carrara e Lucca Jazz Donna
in occasione della
**Giornata internazionale
contro la violenza sulle donne 2022**

Letture e Musiche
Palazzo Sani, via Fillungo 121

«Come se l'unica soluzione fosse quella di restare
E invece pensa, nessuna conseguenza, di te so stare senza»
Fiorella Mannoia

Durante l'evento raccolta offerte per il centro antiviolenza La Luna



OBIETTIVI ED ATTIVITA'

Eventi e Sensibilizzazione

A novembre si è svolto anche il Convegno «Uscire dalla Violenza Uscire dalla violenza durante la pandemia: vecchie e nuove criticità. Il lavoro dei CAV del coordinamento TOSCA», organizzato dal Coordinamento Tosca, di cui l'Associazione Centro Antiviolenza Luna fa parte.



ETS CENTRO ANTIVIOLENZA LUNA APS
VIA G. UNGARETTI 86, SAN CONCORDIO, LUCCA
0583-997928 – mail@associazioneluna.it – www.associazioneluna.it

USCIRE DALLA VIOLENZA DURANTE LA PANDEMIA: VECCHIE E NUOVE CRITICITÀ.
IL LAVORO DEI CAV DEL COORDINAMENTO TOSCA
CONVEGNO 11 NOVEMBRE 2022
PRESSO L'AUDITORIUM NANA BIANCA PIAZZA DEL CESTELLO, 10 FIRENZE

Promosso da:
Coordinamento Toscano dei Centri Antiviolenza TOSCA 

Con il contributo di:
  

Con il Patrocinio di:
   

Crediti formativi per Assistenti Sociali iscritti all'ordine della Toscana e per gli Avvocati in fase di approvazione.

Comitato Tecnico scientifico:
Teresa Bruno, Laura del Mancino, Francesca Pidone,
Francesca Ranaldi, Rossana Salluce, Donatella Pugi, Elisa Petrinì, Stefania Zurli, Giovanna Grigioni

Comitato organizzativo:
Daniela Caselli, Benedetta Faldi, Paolo Fatini,
Sylvia Tofanelli, Simona Marche, Selvaggia Chiara Fiume,
Anna Trentin, Marta Baroncelli, Francesca Cuccarese

Per le iscrizioni online:
<https://forms.gle/6j4wuVGnJ6MeYc3Y7>

Per le iscrizioni in presenza:
<https://forms.gle/Fh7BzrMMEHhHjHS6B9>



OBIETTIVI ED ATTIVITA'

Eventi e Sensibilizzazione - Donazioni

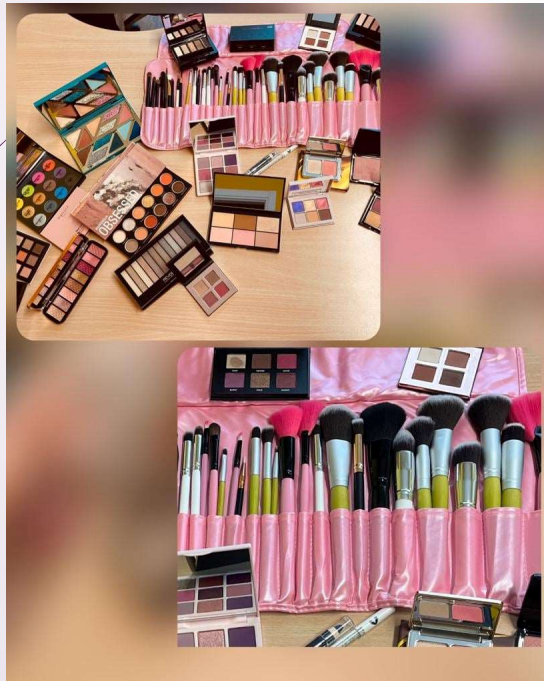
La vicinanza della comunità verso il Centro Antiviolenza Luna è manifestata attraverso le numerosi donazioni che riceve durante gli anni. Nel 2022 l'associazione ha ricevuto numerosi contributi sia in forma economica che attraverso la donazione di beni: vestiario, giocattoli, libri, generi alimentari e trucchi. Per Natale in tantissimi hanno risposto alla richiesta di far un regalo ai bimbi e alle bambine delle Case Rifugio, scegliendo da una lista Amazon creata appositamente.



ETS CENTRO ANTIVIOLENZA LUNA APS
VIA G. UNGARETTI 86, SAN CONCORDIO, LUCCA
0583-997928 – mail@associazioneluna.it – www.associazioneluna.it

OBIETTIVI ED ATTIVITA'

Eventi e Sensibilizzazione - Donazioni



ETS CENTRO ANTIVIOLENZA LUNA APS
VIA G. UNGARETTI 86, SAN CONCORDIO, LUCCA
0583-997928 – mail@assoziazioneluna.it – www.assoziazioneluna.it

OBIETTIVI ED ATTIVITA'

Servizi di conciliazione tempi di vita e di lavoro:

Nel 2022 sono stati attivati i servizi «Progetto Doposcuola» e di campo estivo «Summer Camp», presso le scuole elementari C. Collodi e G. Pascoli di Lucca.

Complessivamente il campo estivo, che si è svolto dal 13 giugno al 9 settembre, ha visto in totale l'iscrizione di 170 bambini, di età compresa fra i 4 e i 13 anni.



ETS CENTRO ANTIVIOLENZA LUNA APS
VIA G. UNGARETTI 86, SAN CONCORDIO, LUCCA
0583-997928 – mail@associazioneluna.it – www.associazioneluna.it

OBIETTIVI ED ATTIVITA'

Servizi di conciliazione tempi di vita e di lavoro:

I doposcuola erano riservati agli iscritti a quelle due scuole, mentre il Summer Camp era aperto a tutti i bambini

Complessivamente gli iscritti al Doposcuola Pascoli sono stati un centinaio, mentre alla Collodi una settantina. Da Ottobre 2022 presso la Scuola Collodi è attivo anche nostro servizio di Prescuola.



ETS CENTRO ANTIVIOLENZA LUNA APS
VIA G. UNGARETTI 86, SAN CONCORDIO, LUCCA
0583-997928 – mail@associazioneluna.it – www.associazioneluna.it

SITUAZIONE ECONOMICO-FINANZIARIA

Provenienza delle risorse economiche con
separate indicazione dei contributi pubblici e
privati

Rette case, altri servizi x ospiti case, strutture progetti semiautonomia	816071	pubblici
Contributi da progetti	21465	privati
Contributi progetti Zonali (Comune)	25995	pubblici
Contributi Regione diretti per CAV	39184	pubblici
Contributi regione diretti per CAR	114628	pubblici
Contributi Convenzione USL TOSCANA NORD OVEST	24000	pubblici
Contributi 5x mille	3221	privati
Contributi doposcuola e campi estivi	93251	privati
Donazioni (e raccolte fondi)	11236	privati
Autofinanziamento (quote associative)	140	privati
risorse finanziarie (banca)	1005	privati
sopravv./abbuoni e arrotondamenti	2327	??????
sconto superbonus art. 121	17109	pubblici
Rimborsi spese sostenute	6702	privati



ETS CENTRO ANTIVIOLENZA LUNA APS
VIA G. UNGARETTI 86, SAN CONCORDIO, LUCCA
0583-997928 – mail@associazioneluna.it – www.associazioneluna.it

SITUAZIONE ECONOMICO-FINANZIARIA

Anche nel 2022 è stato possibile devolvere il 5 per 1000 alla nostra Associazione e alcuni privati hanno deciso di fare campagne sui social in occasione di festività per donare un contributo al Centro Antiviolenza. L'associazione in proprio non ha organizzato altre campagne di raccolta fondi.

Tantissimi privati hanno però fatto, tramite bonifico, paypal, facebook, contanti donazioni economiche pari a 11236 euro.

Privati ed aziende hanno contribuito anche regalando beni come giocattoli, vestiti, accessori per la cucina, seggiolini, passeggini.

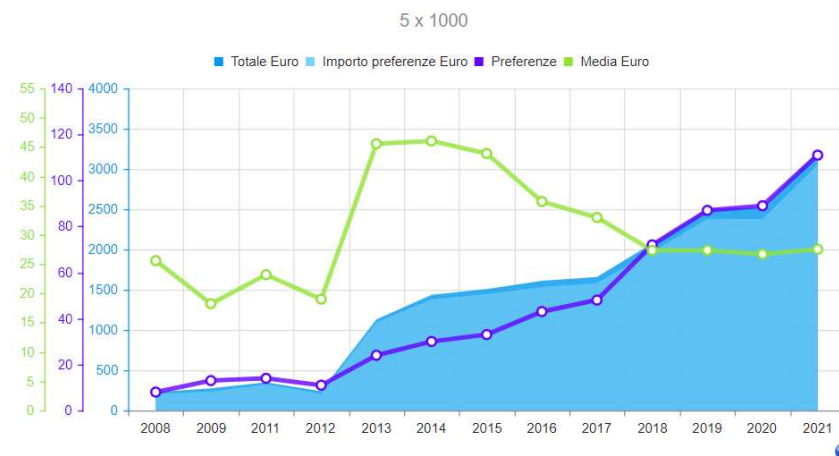
Le criticità emerse nella gestione sono affrontate in seno agli organi di governo dell'Associazione.



ETS CENTRO ANTIVIOLENZA LUNA APS
VIA G. UNGARETTI 86, SAN CONCORDIO, LUCCA
0583-997928 – mail@associazioneluna.it – www.associazioneluna.it

SITUAZIONE ECONOMICO-FINANZIARIA

Anno	Totale Euro	Importo preferenze Euro	Preferenze	Media Euro
2008	227	205	8	25.59
2009	275	237	13	18.23
2011	349	325	14	23.19
2012	240	209	11	19.01
2013	1.129	1.093	24	45.56
2014	1.435	1.381	30	46.04
2015	1.509	1.449	33	43.89
2016	1.612	1.535	43	35.69
2017	1.658	1.582	48	32.96
2018	2.074	1.969	72	27.34
2019	2.506	2.381	87	27.36
2020	2.520	2.377	89	26.71
2021	3.222	3.057	111	27.54



ETS CENTRO ANTIVIOLENZA LUNA APS
 VIA G. UNGARETTI 86, SAN CONCORDIO, LUCCA
 0583-997928 – mail@associazioneluna.it – www.associazioneluna.it

ALTRE INFORMAZIONI

L'associazione non ha in corso contenziosi o controversie rilevanti per la rendicontazione sociale.

Il Centro Antiviolenza Luna Aps dispone di due auto funzionanti a diesel. Le auto sono necessarie per permettere gli spostamenti delle operatrici nelle varie strutture e per gli accompagnamenti delle Donne e dei loro Figli e delle loro Figlie per incontri e commissioni.

L'associazione dispone anche di una fotocopiatrice per la stampa di materiali e documenti, ma per cercare di incidere meno sull'ambiente ha archivio digitale.

Nella propria sede è stata installata come fonte di riscaldamento la pompa di calore, per ridurre l'impatto ambientale.



ETS CENTRO ANTIVIOLENZA LUNA APS
VIA G. UNGARETTI 86, SAN CONCORDIO, LUCCA
0583-997928 – mail@associazioneluna.it – www.associazioneluna.it

ALTRE INFORMAZIONI

Una donna su tre può subire abusi e violenze nel corso della sua vita. Questa è una spaventosa violazione dei diritti umani, eppure rimane una delle pandemie invisibili e poco riconosciute del nostro tempo.

Cit. Nicole Kidman

Femminismo non è una parola oscena. Penso soltanto che le donne appartengano alla popolazione umana con gli stessi diritti di chiunque altro.

Cit. Cyndi Lauper

I diritti delle donne sono una responsabilità di tutto il genere umano; lottare contro ogni forma di violenza nei confronti delle donne è un obbligo dell'umanità; il rafforzamento del potere di azione delle donne significa il progresso di tutta l'umanità.

Cit. Kofi Annan

Finché ci sarà una sola donna minacciata in quanto donna, noi non avremo pace.

Cit. Lidia Ravera



ALTRE INFORMAZIONI

La bozza di questo bilancio sociale è stata presentata e valutata in modo positivo dal Consiglio Direttivo in data 18 maggio 2023, e verrà discussa dall'Assemblea dei Soci il giorno 30 maggio 2023.



ETS CENTRO ANTIVIOLENZA LUNA APS
VIA G. UNGARETTI 86, SAN CONCORDIO, LUCCA
0583-997928 – mail@associazioneluna.it – www.associazioneluna.it

RELAZIONE DELL'ORGANO DI CONTROLLO

RELAZIONE DELL'ORGANO DI CONTROLLO

Bilancio sociale al 31.12.2022 – dell'Associazione LUNA-CENTRO ANTIVIOLENZA A.P.S

AGLI ASSOCIATI

Rendicontazione della attività di monitoraggio e dei suoi esiti

Ai sensi dall'art. 30, co. 7, del Codice del Terzo Settore, ho svolto nel corso dell'esercizio 2022 l'attività di monitoraggio dell'osservanza delle finalità civiche, solidaristiche e di utilità sociale da parte della "Associazione LUNA-CENTRO ANTIVIOLENZA A.P.S", con particolare riguardo alle disposizioni di cui agli artt. 5, 6, 7 e 8 dello stesso Codice del Terzo Settore.



ETS CENTRO ANTIVIOLENZA LUNA APS
VIA G. UNGARETTI 86, SAN CONCORDIO, LUCCA
0583-997928 – mail@associazioneluna.it – www.associazioneluna.it

RELAZIONE DELL'ORGANO DI CONTROLLO

Tale monitoraggio, eseguito compatibilmente con il quadro normativo attuale, ha avuto ad oggetto, in particolare, quanto segue:

- la verifica dell'esercizio in via esclusiva o principale di una o più attività di interesse generale di cui all'art. 5, co. 1, per finalità civiche, solidaristiche e di utilità sociale, in conformità con le norme particolari che ne disciplinano l'esercizio, nonché, eventualmente, di attività diverse da quelle indicate nell'art. 5, co. 1, del Codice del Terzo Settore, purché nei limiti delle previsioni statutarie e in base a criteri di secondarietà e strumentalità stabiliti con D.M. 19.5.2021, n. 107;
- il rispetto, nelle attività di raccolta fondi effettuate nel corso del periodo di riferimento, dei principi di verità, trasparenza e correttezza nei rapporti con i sostenitori e il pubblico, la cui verifica, nelle more dell'emanazione delle linee guida ministeriali di cui all'art. 7 del Codice del Terzo Settore, è stata svolta in base a un esame complessivo delle norme esistenti e delle *best practice* in uso;
- il perseguimento dell'assenza dello scopo di lucro, attraverso la destinazione del patrimonio, comprensivo di tutte le sue componenti (ricavi, rendite, proventi, entrate comunque denominate) per lo svolgimento dell'attività statutaria; l'osservanza del divieto di distribuzione anche indiretta di utili, avanzi di gestione, fondi e riserve a fondatori, associati, lavoratori e collaboratori, amministratori ed altri componenti degli organi sociali, tenendo conto degli indici di cui all'art. 8, co. 3, lett. da a) a e), del Codice del Terzo Settore.



RELAZIONE DELL'ORGANO DI CONTROLLO

Attestazione di conformità del bilancio sociale alle Linee guida di cui al decreto 4 luglio 2019 del Ministero del Lavoro e delle Politiche Sociali

Ai sensi dall'art. 30, co. 7, del Codice del Terzo Settore, ho svolto nel corso dell'esercizio 2022 l'attività di verifica della conformità del bilancio sociale, predisposto dalla "ETS Associazione LUNA-CENTRO ANTIVIOLENZA A.P.S", alle Linee guida per la redazione del bilancio sociale degli enti del Terzo settore, emanate dal Ministero del Lavoro e delle Politiche Sociali con D.M. 4.7.2019, secondo quanto previsto dall'art. 14 del Codice del Terzo Settore.

L'Associazione E.T.S. CENTRO ANTIVIOLENZA LUNA APS ha dichiarato di predisporre il proprio bilancio sociale per l'esercizio 2022 in conformità alle suddette Linee guida.

Ferma restando le responsabilità dell'organo di amministrazione per la predisposizione del bilancio sociale secondo le modalità e le tempistiche previste nelle norme che ne disciplinano la redazione,



ETS CENTRO ANTIVIOLENZA LUNA APS
VIA G. UNGARETTI 86, SAN CONCORDIO, LUCCA
0583-997928 – mail@associazioneluna.it – www.associazioneluna.it

RELAZIONE DELL'ORGANO DI CONTROLLO

L'organo di controllo ha la responsabilità di attestare, come previsto dall'ordinamento, la conformità del bilancio sociale alle Linee guida del Ministero del Lavoro e delle Politiche Sociali.

All'organo di controllo compete inoltre di rilevare se il contenuto del bilancio sociale risulti manifestamente incoerente con i dati riportati nel bilancio d'esercizio e/o con le informazioni e i dati in suo possesso.

A tale fine, ho verificato che le informazioni contenute nel bilancio sociale rappresentino fedelmente l'attività svolta dall'ente e che siano coerenti con le richieste informative previste dalle Linee guida ministeriali di riferimento. Il mio comportamento è stato improntato a quanto previsto in materia dalle Norme di comportamento dell'organo di controllo degli enti del Terzo settore, pubblicate dal CNDCEC nel dicembre 2020. In questo senso, ho verificato anche i seguenti aspetti:

- conformità della struttura del bilancio sociale rispetto all'articolazione per sezioni di cui al paragrafo 6 delle Linee guida;
- presenza nel bilancio sociale delle informazioni di cui alle specifiche sotto-sezioni esplicitamente previste al paragrafo 6 delle Linee guida, salvo adeguata illustrazione delle ragioni che abbiano portato alla mancata esposizione di specifiche informazioni;
- rispetto dei principi di redazione del bilancio sociale di cui al paragrafo 5 delle Linee guida, tra i quali i principi di rilevanza e di completezza che possono comportare la necessità di integrare le informazioni richieste esplicitamente dalle linee guida.

Sulla base del lavoro svolto si attesta che il bilancio sociale della "Associazione ETS LUNA-CENTRO ANTIVIOLENZA A.P.S" è stato redatto, in tutti gli aspetti significativi, in conformità alle previsioni delle Linee guida di cui al D.M. 4.7.2019.



ETS CENTRO ANTIVIOLENZA LUNA APS
VIA G. UNGARETTI 86, SAN CONCORDIO, LUCCA
0583-997928 – mail@associazioneluna.it – www.associazioneluna.it

RELAZIONE DELL'ORGANO DI CONTROLLO

L'organo di controllo ha la responsabilità di attestare, come previsto dall'ordinamento, la conformità del bilancio sociale alle Linee guida del Ministero del Lavoro e delle Politiche Sociali.

All'organo di controllo compete inoltre di rilevare se il contenuto del bilancio sociale risulti manifestamente incoerente con i dati riportati nel bilancio d'esercizio e/o con le informazioni e i dati in suo possesso.

A tale fine, ho verificato che le informazioni contenute nel bilancio sociale rappresentino fedelmente l'attività svolta dall'ente e che siano coerenti con le richieste informative previste dalle Linee guida ministeriali di riferimento. Il mio comportamento è stato improntato a quanto previsto in materia dalle Norme di comportamento dell'organo di controllo degli enti del Terzo settore, pubblicate dal CNDECE nel dicembre 2020. In questo senso, ho verificato anche i seguenti aspetti:

- conformità della struttura del bilancio sociale rispetto all'articolazione per sezioni di cui al paragrafo 6 delle Linee guida;
- presenza nel bilancio sociale delle informazioni di cui alle specifiche sotto-sezioni esplicitamente previste al paragrafo 6 delle Linee guida, salvo adeguata illustrazione delle ragioni che abbiano portato alla mancata esposizione di specifiche informazioni;
- rispetto dei principi di redazione del bilancio sociale di cui al paragrafo 5 delle Linee guida, tra i quali i principi di rilevanza e di completezza che possono comportare la necessità di integrare le informazioni richieste esplicitamente dalle linee guida.

Sulla base del lavoro svolto si attesta che il bilancio sociale della "Associazione ETS LUNA-CENTRO ANTIVIOLENZA A.P.S" è stato redatto, in tutti gli aspetti significativi, in conformità alle previsioni delle Linee guida di cui al D.M. 4.7.2019.

Lucca, 16/05/2023

L'organo di controllo



ETS CENTRO ANTIVIOLENZA LUNA APS
VIA G. UNGARETTI 86, SAN CONCORDIO, LUCCA
0583-997928 – mail@associazioneluna.it – www.associazioneluna.it